

優質學府  活力瑞工

112學年度基北區 產業特殊需求類科優先入學



國中報名作業方式說明會

簡報單位_新北市立瑞芳高工



一、辦理單位

▣ 主辦單位

112學年度基北區高級中等學校
免試入學委員會

▣ 承辦學校

新北市立瑞芳高工

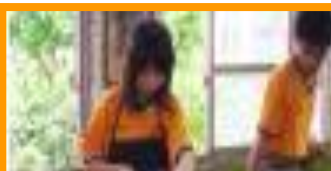
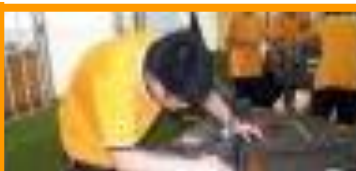




二、招生名額

招生學校、科別及招生名額(計有13校9群16科，招生名額140名)

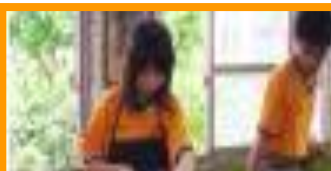
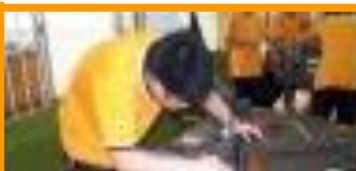
| 招生學校 | 招生群別 | 招生名額 (進)表示為進修部，餘均為日間部 | 全校招生 總名額 |
|----------------|--------|----------------------------------|-------------|
| 新北市立瑞芳高級工業職業學校 | 土木與建築群 | 空間測繪科4名 | 4名 |
| 新北市立三重高級商工職業學校 | 機械群 | 模貝科4名、板金科4名 模貝科(進)2名、板金科(進)2名 | 12名 |
| 新北市立新北高級工業職業學校 | 機械群 | 模貝科4名、鑄造科4名 | 8名 |
| 新北市立鶯歌高級工商職業學校 | 設計群 | 陶瓷工程科6名 | 6名 |
| 新北市立淡水高級商工職業學校 | 農業群 | 園藝科4名 | 4名 |



優質學府 活力瑞工



| 招生學校 | 招生群別 | 招生名額 (進)表示為進修部，餘均為日間部 | 全校招生 總名額 |
|----------------------|--------|--------------------------|-------------|
| 臺北市立木柵高級工業職業學校 | 機械群 | 模具科12名、鑄造科2名、配管科2名 | 16名 |
| 臺北市立南港高級工業職業學校 | 機械群 | 模具科4名、鑄造科4名 | 16名 |
| | 動力機械群 | 重機科4名 | |
| | 土木與建築群 | 土木科4名 | |
| 臺北市立松山高級工農職業學校 | 農業群 | 園藝科4名 | 4名 |
| 國立臺灣海洋大學附屬基隆海事高級中等學校 | 海事群 | 航海科5名、輪機科4名 | 23名 |
| | 水產群 | 漁業科4名、水產養殖科4名 | |
| | 商業管理群 | 航運管理科2名、航運管理科(進)4名 | |

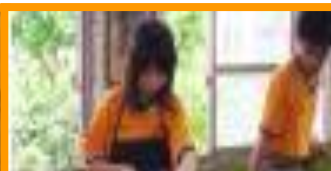


優質學府 活力瑞工



| 招生學校 | 招生群別 | 招生名額 (進)表示為進修部，餘均為日間部 | 全校招生 總名額 |
|---------------------|------|--------------------------|-------------|
| 新北市私立中華商業海事職業學校 | 海事群 | 航海科9名、輪機科18名 | 27名 |
| 新北市私立莊敬高級工業家事職業學校 | 農業群 | 農場經營科5名、園藝科5名 | 10名 |
| 開南學校財團法人臺北市開南高級中等學校 | 家政群 | 照顧服務科6名 | 6名 |
| 臺北市私立喬治高級工商職業學校 | 家政群 | 照顧服務科2名 照顧服務科(進)2名 | 4名 |

計有13校9群16科，招生名額140名



三、流程

| 一、資格 | 二、報名 | 三、準備 | 四、分發 |
|---|---|--|---|
| <ul style="list-style-type: none"> □ 報名資格：須同時符合學力條件之一和特別條件之一，不限基北區學生，亦不限應屆畢業生，且不限性別均可報名。 □ 學力條件，參閱簡章第4頁。 □ 特別條件，參閱簡章第5頁。 | <ul style="list-style-type: none"> □ 限定每人報名1校，可跨群、跨科或跨部選填志願，亦即不論報名學校日間部或進修部之科別，均可選填。 □ 應屆畢業生向原就讀學校提出申請；非應屆畢業生及非基北區學生採個別報名，須將報名資料親送指定地點。 | <ol style="list-style-type: none"> 1.報名表 2.佐證資料證件影本黏貼表【學力條件】僅個別報名學生需要檢附 3.佐證資料證件影本黏貼表【特別條件】 4.佐證資料證件影本黏貼表【其他條件比序】 <p>表件完成後須經報名學生和家長(或監護人)簽名</p> | <ul style="list-style-type: none"> □ 錄取公告_112年6月14日(星期三)上午9時起在112學年度基北區產業特殊需求類科網站及各招生學校網站(不寄發錄取通知單) □ 報到_錄取學生應於112年6月15日(四)上午9時~12時、下午2時~4時攜帶相關文件前往錄取學校報到 □ 聲明放棄_已報到，欲放棄之學生，應於112年6月16日(星期五)中午12時前，親自向錄取學校申請辦理放棄錄取資格手續 |

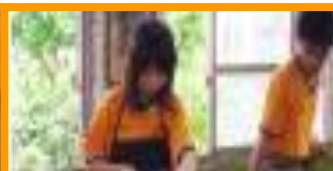




四、特別條件

(具有以下身分別學生，始得報名參加本入學管道)

| 項次 | 身分別 | 項次 | 身分別 |
|----|----------|----|--------------|
| 1 | 低收入戶子女 | 8 | 極重度之身心障礙人士子女 |
| 2 | 中低收入戶子女 | 9 | 重度之身心障礙人士子女 |
| 3 | 失業勞工子女 | 10 | 中度之身心障礙人士子女 |
| 4 | 特殊境遇家庭子女 | 11 | 輕度之身心障礙人士子女 |
| 5 | 育幼院童 | 12 | 原住民且有族語認證 |
| 6 | 農漁民子女 | 13 | 原住民未獲族語認證 |
| 7 | 軍公教遺族 | | |



五、分發方式

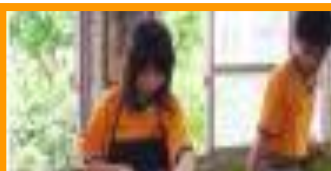
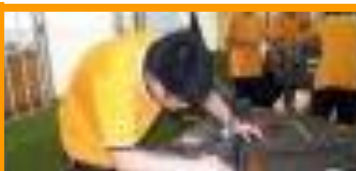
- (一)第一優先：錄取低收入戶子女且同時兼有本簡章第5頁除第1項以外之特別條件之一的學生
- (二)第二優先：錄取低收入戶子女。
- (三)第三優先：錄取中低收入戶子女且同時兼有本簡章第5頁除第1項以外之特別條件之一的學生。
- (四)第四優先：錄取中低收入戶子女。
- (五)僅具備(含同時兼具) 本簡章第5頁之特別條件第2至第8項者



六、超額情形處理

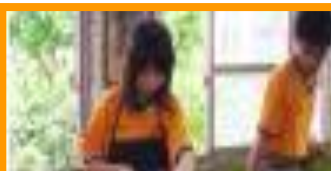
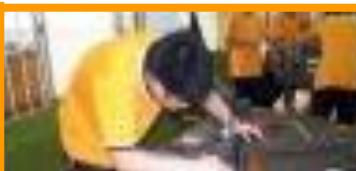
| 順序 | 比序項目名稱 | |
|----|-----------------|-------------------------------|
| 1 | 技藝教育課程 | 報名學生曾參與技藝教育課程，且該課程職群與選填志願相符者。 |
| 2 | | 報名學生曾參與兩個學期技藝教育課程。 |
| 3 | | 報名學生曾參與一個學期技藝教育課程。 |
| 4 | 服務學習 | 報名學生三個學期服務學習皆滿6小時以上。 |
| 5 | | 報名學生兩個學期服務學習皆滿6小時以上。 |
| 6 | | 報名學生一個學期服務學習滿6小時以上。 |
| 7 | 報名學生選填該校該類科之志願序 | |

- 若經其他條件1~7 比序後，仍有超額情形，則依《基北區高級中等學校免試入學作業要點》，所採之112年國中教育會考等級加標示及寫作測驗之換算積分加總(36分)進行比序，如經上述處理後仍有超額情形，則增加名額錄取。



七、報名日期及地點

- 報名日期：112年5月26日(星期五)
上午8時30分 ~ 12時
 - 報名地點：新北市立樟樹國際實創高級中等學校
(新北市汐止區樟樹二路135號)
- (應屆採團體報名、非應屆及非基北區採個別報名)





八、112學年度基北區產業特殊需求類科優入學網站

<https://web.jfvs.ntpc.edu.tw> 【產特優先入學專區】



新北市立瑞芳高級工業職業學校

New Taipei Municipal Jui-Fang Industrial High School

網站導覽 認識瑞工 學生和家長專區 行政單位 教學單位 學校章則 下載專區 請購系統 招生入學

搜尋

榮譽榜

Badminton

進修部 111(1) 師生羽球單打團體賽

| | |
|----|----------|
| 冠軍 | 教學組長 楊命傑 |
| 亞軍 | 建務一 陳奕勳 |
| 季軍 | 資訊二 蘇雨甜 |

BASKETBALL

進修部 111 學年度第 1 學期班級投籃比賽

| | |
|-------|-----|
| 一年級冠軍 | 資訊一 |
| 二年級冠軍 | 資訊二 |
| 三年級冠軍 | 建務三 |
| 總冠軍 | 資訊二 |

基北區 產業特殊需求 類科優先入學 TRY YOUR BEST

瑞芳高工 Jui-Fang Industrial High School

6725 位追隨者

產特優先入學選單

產特優先入學公告

產特優先入學首頁

榜單公告

【招生公告】 112學年度基北區產業特殊需求類科優先入學簡章。(教務處2023/01/16)



九、QA

□產業特殊需求類科學生入學後，
學費與雜費之繳納費用？

A:免繳學雜費

無論以何方式入學，產業特殊需求類科學生
均免繳納學費與雜費!!

THE END

