

# 臺北市立天文科學教育館

## 市民（不限臺北市）墾丁南十字、春夏夜星空與生態之旅計畫

一、主旨：臺北市立天文科學教育館為增加民眾天文知識、培養實際觀星能力及經驗，特舉辦本項活動。三天兩夜活動中，白天除於遊覽車上針對天文知識探討外，將走訪青蛙石探密熱帶海岸林、前往里德社區體驗溪仔口生態保護區並品嚐社區風味餐、至社頂公園觀賞墾丁國家公園峽谷地形、亦去左鎮化石園區觀賞臺灣化石的珍貴寶庫與探尋左鎮人的真相，夜間則運用墾丁絕佳的觀星地點，認識春夏夜星空，並於海邊欣賞難得一見的「南十字」星座，一同享受星光的洗禮。

二、主辦單位：臺北市立天文科學教育館（臺北市士林區基河路363號）。

洽詢電話：02-28314551轉202或204 推廣組。

網址：[www.tam.gov.taipei](http://www.tam.gov.taipei)。

三、活動說明：

（一）活動地點：恆春里德社區、墾丁國家公園、社頂公園、左鎮化石園區。

（二）參加對象：年滿十八歲以上對天文有興趣的民眾皆可參加。

（三）活動時間及名額：110年4月9日（星期五）至4月11日（星期日）

三天兩夜。名額計68名。

（四）費用：每人新臺幣5,600元整。

本活動將為各學員投保新臺幣300萬元平安險，若覺不足請再自行加保。

（五）報名日期、方式與繳費辦法：

1.報名日期方式：採本館**網路登錄報名**，110年3月16日13:00開始開放登錄報名，額滿為止，額滿後登記者為候補人員。同1組報名資料最多可一起登錄2位學員，並以相同之「家族編號」予以標示。

2.繳費辦法：採**ATM或網路銀行轉帳**，請確定錄取後再繳費（無法臨櫃辦理繳費）。

# 銀行代碼：請輸入「012」，台北富邦銀行。

# 轉帳帳號：請至本館報名網站點選學員個人報名資料之繳費欄，下載轉帳帳號，共16碼。

# 轉帳金額 = 個人報名費。

# 轉帳時，將依各行轉帳扣款標準，從個人帳戶直接扣除轉帳手續費

# 請於報名後三天內（不含報名當天）完成繳費，逾期視同放棄，將由備取人員遞補。

**3.參加者以網路報名資料為主，不得自行更換，以免保險與活動人員不符。若造成任何情況，請自行負責。**

（六）注意事項：

1.本館將於您當日15:30前繳完費後一個工作天，確認繳費紀錄無誤後，會將該學員個人報名資料之繳費欄，註記為「已繳費」。

2.「報到須知」會主動以電子郵件方式寄發給完成所有報名手續之參加者，「費用收據」則於活動當天發送給您。

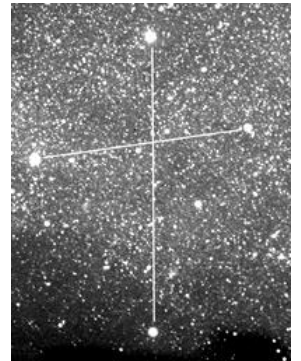
3.本活動住宿四人房，每間房住3~4人（男女不同寢、每人一份寢具，無法加價住2人房）。

4.報到地點為本館三樓第一演講室，第三天約18:00於捷運站、天文館下車。

5.報名後無法參加者，請於活動開始十天前先以電話聯繫館推廣組辦理退費（以匯款方式退費），逾期視同自動放棄，不得要求退費或自行轉讓。

6.本活動可認證研習時數15小時（身份為教師或公務人員本館將於活動後上網認證），請假時數超過5小時（不含5小時）者，本館將不予認證。

7.里德社區溪仔口生態保護區行程因需向墾丁國家公園管理處申請方可進入，且每日進入人數有限制，申請時需備齊全體進入人員相關個資，若不及申請進入，將以墾丁地區相關社區生態體驗行程取代。



# 市民（不限臺北市）墾丁南十字、春夏夜星空 與生態之旅課程表

日期 時間	第一天 4/9（星期五）	日期 時間	第二天 4/10（星期六）	日期 時間	第三天 4/11（星期日）
07：30   07：50	報到	07：00   07：20	起床、盥洗	07：00   07：20	起床、盥洗
08：00 	準時出發 開始南十字之旅	07：20   08：00	早餐	07：20   08：00	早餐
08：30   09：20	天文與自然 影片欣賞	08：30   09：00	出發探密去	08：10 	出發北返
09：30   11：00	天文基本常識 及星座盤演練	09：10   12：00	溪仔口生態保護區 環教活動*	08：30   10：30	天文與自然 影片欣賞
11：30   13：30	午餐、午休	12：10   13：00	里德社區風味餐	10：30   12：00	左鎮化石園區
13：30   14：20	認識 墾丁國家公園生態	13：30   16：30	社頂公園生態	13：00   15：00	午餐、午休
16：00   16：30	抵達墾丁住宿區 環境介紹分配寢室	17：00   19：10	晚餐、沐浴 休憩	15：00   16：00	天文與生態 問題研討
16：30   17：30	青蛙石生態尋訪	19：10   19：30	前往觀星	17：50 	抵達天文館 珍重再見！
18：30   19：00	晚餐	19：30   21：10	星座辨認 望遠鏡觀測（二）	<b>註：</b> 里德社區溪仔口生態保護區行程因 需向墾丁國家公園管理處申請方可 進入，且每日進入人數有限制，申 請時需備齊全體進入人員相關個 資，若不及申請進入，將以墾丁地 區相關社區生態體驗行程取代。	
19：10   19：30	前往觀星	21：10   21：30	返回住宿區		
19：40   21：20	星座辨認 望遠鏡觀測（一）				
21：20   21：40	返回住宿區				