

109-2  
聯課活動

# 聯課活動 選課說明!

有關聯課活動的問題都在這裡回答你!





## 館樂(ㄉㄜˋ)社

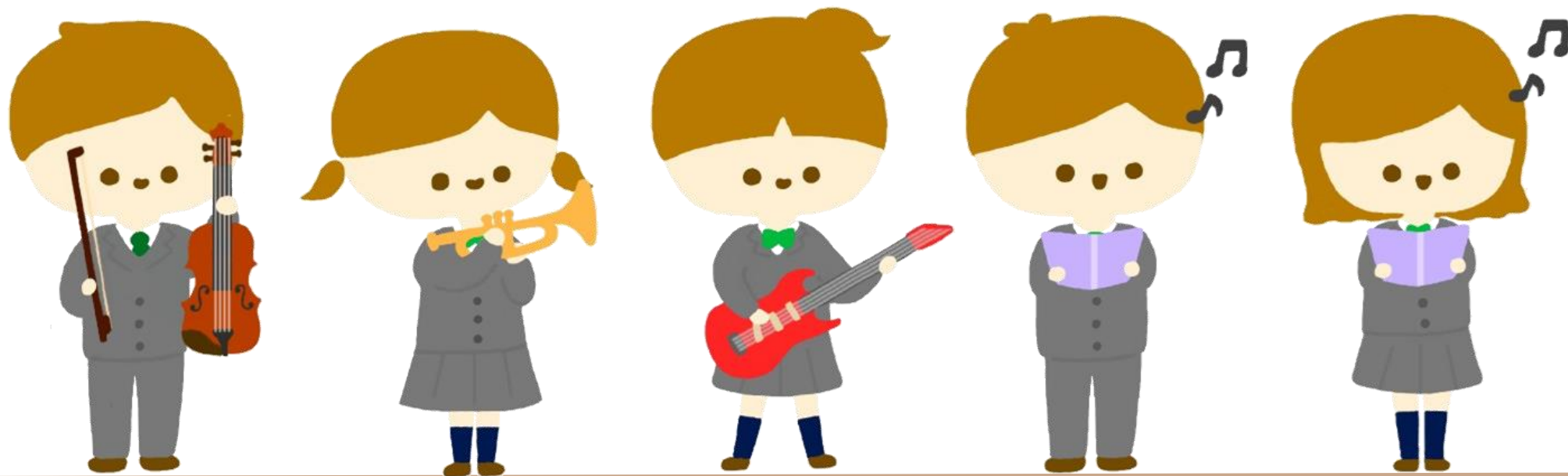
開課教師：陳如意老師

課程時間：第七節

名額限制：**原社團成員**

課程地點：2樓跨域教室

# 原有社團



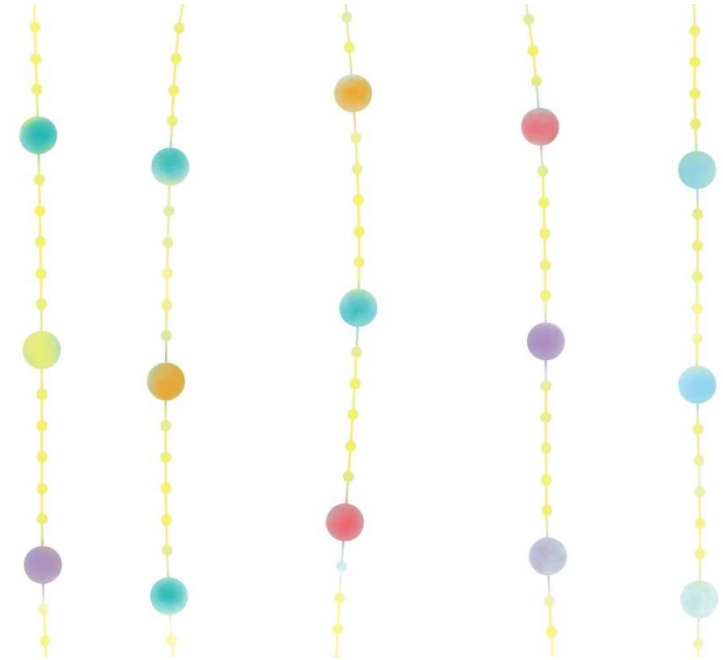
## 巧手串珠

開課教師：林淑鶯老師

課程時間：第七節

名額限制：**12名**

課程地點：4樓英文情境教室



## 書法社

開課教師：張珍禎老師

課程時間：第七節

名額限制：**15名**

課程地點：3樓書法教室



## 小田園社

開課教師：陳麗雲老師

課程時間：第七節

名額限制：15名

課程地點：5樓戶外小田園



## 國樂團

開課教師：林衣穎老師

課程時間：第七節

每週六上午

課程地點：音2團練室

原社團成員



## 茶道社

開課教師：邱元昭老師

課程時間：第七節

名額限制：**15名**

課程地點：2樓古蹟教室





## 手機攝影社

開課教師：黃仁相老師

課程時間：第七節

名額限制：**15人**

課程地點：3樓桌遊教室

註：必須有手機才可以選擇本社團



# 新增社團



## 數位室內設計社

開課教師：陳柏宏老師

課程時間：第七節

名額限制：20名

課程地點：3樓電腦教室



# 金融智慧王

開課教師：銀詩涵老師

課程時間：第七節

名額限制：**15名**

課程地點：5樓團輔室





## 排球社

開課教師：李昌隆老師

課程時間：第七節

名額限制：20名

課程地點：戶外籃球場



## 5人制室內棒球社

開課教師：吳其陸老師

課程時間：第七節

名額限制：30名

課程地點：4樓籃球場



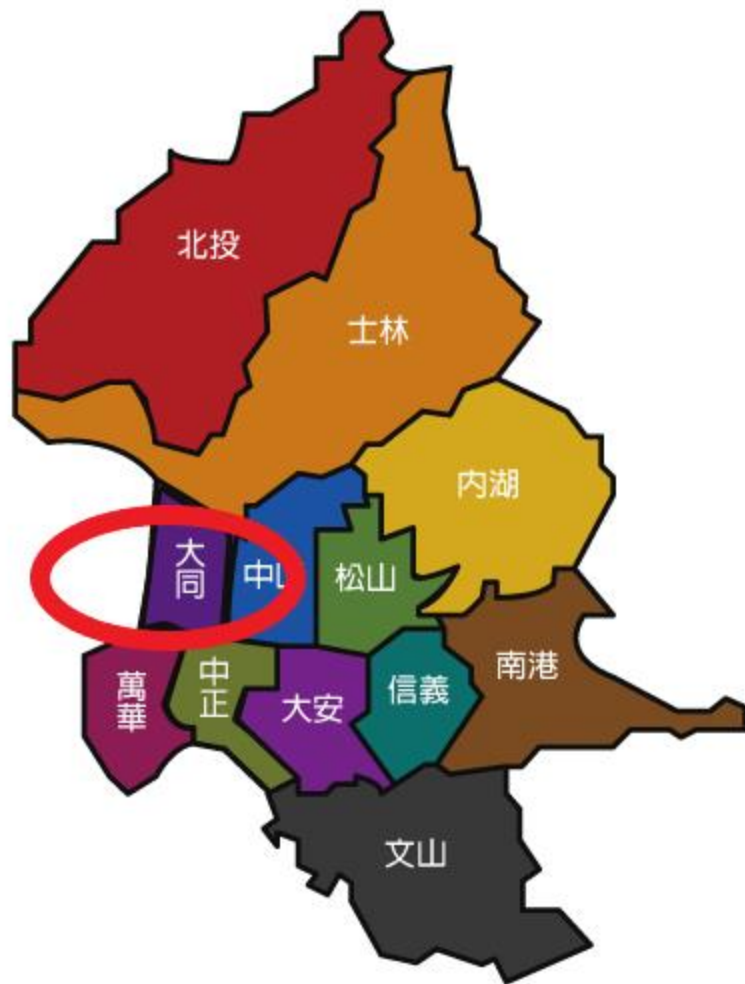
# 線上選課說明





# 臺北市第二代

# 國中校務行政系統



請選擇學校

臺北私立靜修高級中學

臺北市立成淵高級中學

臺北市立建成國民中學

臺北市立忠孝國民中學

臺北市立民權國民中學

臺北市立蘭州國民中學

臺北市立重慶國民中學

臺北市立啟聰學校





# 臺北市第二代

# 國中校務行政系統

回到選擇行政區 | 教育局 | 教育部生涯輔導資訊網 | 教育部十二年國民教育 | 國中畢業生多元進路宣導網站 | 臺北市高中高職網路博覽會 | 技藝教育資訊網 | 教育部學生適性輔導資訊網

## 功能說明

在校學生 新生 家長 教職人員

### 說明

- 登錄帳號：學號（學生證上號碼）
- 第一次登錄密碼：身分證字號（請注意大寫）

### 注意事項

- 第一次登錄後可自行修改密碼。

## 登入系統

### 【請輸入登入帳號】

帳號：

密碼：

登入

清除

### 【操作說明】

- 第一次登入後請儘速修改密碼。[學生忘記密碼](#) [教職員忘記密碼](#)
- 密碼含英文請注意大小寫，驗證碼英文不分大小寫。
- 建議使用[Chrome](#)、[Firefox](#)以取得較佳的使用者體驗。
- 一般民眾身分變更為教師、學生或家長。如臺北市教師、學生或家長已在線上註冊一般會員帳號後，希望把單一登入帳號身分變更為臺北市教師、學生或家長。[\[線上教學\]](#)
- 臺北市教師：經由任教之臺北市學校(高中、國中)校務行政系統申請，並自動完成身分驗證。[\[線上教學\]](#)
- 臺北市學生：經由就讀之臺北市學校(高中、國中)校務行政系統申請，並自動完成身分驗證。[\[線上教學\]](#)

帳號為學生證上學號  
密碼為身分證字號  
(首字英文字母大寫)

0

5系統管理

學生線上

學生線上讀社

1  
2

查詢個人成績

B0404S,學生線上讀社

查詢出缺

學生報價請假

行為表現獎勵紀錄

首頁

我的心理測驗

我的學科能力

我的免試入學

我的填寫查看區

服務學習園地

我的綜合表現

### 性向測驗

八年級下學期施測(約5月底顯示結果)

### 興趣測驗

九年級上學期施測(約10月底顯示結果)

### 我的心理測驗

心理測驗可以讓你了解自己的性向、興趣與人格特質。

學校已經幫你做了以下的測驗，你可以參考此附錄了解心理測驗與職群的關係 [我要看](#)

#### 我的心理測驗

測驗日期	測驗名稱	類型	看明細
20160418	國中學習與讀書策略	引導學生正向的學習態度與方法	<a href="#">明細</a>

開始日期:  開始時間:  選社志願下限:  上限:   
 結束日期:  結束時間:  結果公布日期:   
 注意事項:

# 1 填志願序

## 可供志願社團

社團名稱	成立宗旨	志願
舉辦編輯社		
閱讀社		12
電影欣賞		
悅讀電影		2
美國影集		1
.....		

# 2 存檔

儲存 刪除志願，請將志願清空，其他志願仍需依1,2,3...順序填寫。

## 已填志願社團

社團名稱	志願
童軍團	
直笛團	
弦樂團	
管樂團	



開始日期:  開始時間:  選社志願下限:  上線:   
結束日期:  結束時間:  結果公布日期:   
注意事項:

可教志願社團	社團名稱	成立年份	志願
社團圖			
直屬團			
女黨軍團			
黨軍團			
畢得編輯社			

1 - 61 共 61 筆

**訊息** ×

資料已儲存!

確定

★ 出現「資料已儲存」，按確定

已有志願社團	志願
美國影集	1
悅讀電影	2
eye地理	3
悅讀村上春樹	4

# 線上選課時間：

2月26日（五）16：00開始~

3月03日（三）15：00截止

若家中無電腦、手機、平板或網路無法上網選社之同學，請告知導師，學校於3/2(二)起至3/3(三)中午12:30-13:10開放電腦教室(二)。  
要跟導師報備，導師同意才可以



若同學未在選社截止時間前完成線上選社，  
將直接由訓育組排入未額滿的社團囉！



**不開放轉社**，無特殊原因，一律不得退社  
或更改，請謹慎選擇！